

Legenda:

- ▬▬▬ Limite da UOPG 37
- - - Limite das unidades de execução
- ▬▬▬ Limite cadastral
- ⊙ UE*x*
- ▬▬▬ Polígono Máx. de Implantação
- Espaços Residenciais ER 1
- Espaços para Equipamentos de Utilização Colectiva propostos
- Espaços Verdes de Utilização Colectiva propostos
- ▬ Rede viária existente
- ▬ Rede viária proposta
- ▬ Rede viária proposta em domínio municipal
- ▬ Espaço Canal
- ▬ Leitões dos cursos de água
- ▬ REN

REQUERENTE

IDENTIPERÍMETRO

DRAFT 21

URBANISMO - ARQUITECTURA, LDA
 AV. ESTADOS UNIDOS DA AMÉRICA, Nº16, 1700-103 LISBOA
 G.P.A.1 @ d.r.a.12 Lda - www.draft12.com
 Tel: 351 21 548 81 33

Técnico Responsável Arq.ª Isabel Pessoa

Colaboradores Arq. Paulo Correia

Nº Desenho	Data	Revisão

OBRA:

Estudo urbanístico da UOPG 37

LOCAL:

SEIXAL

CONTÉM:

Planta Síntese Proposta

Escala 1:2000

Fase Projecto ESTUDO

Nº Projecto 6035

Data 2022-02-18

COPYRIGHT: DRAFT 21 - URB. ARQ. LDA.

ESTE DESENHO É PROPRIEDADE INTELECTUAL DESTA ATILIER, NÃO PODENDO SER REPRODUZIDO OU USADO PARA QUALQUER OUTRO FIM SEM A NOSSA PERMISSÃO.

TODAS AS COTAS DESTES DESENHOS DEVEM SER DEVIDAMENTE VERIFICADAS EM OBRA.

Ficheiro: 03_PLANTA SÍNTESIS.DWG

3.00

Área UOPG 37	353 650
Unidade de Execução 1	51 812 m ²
Unidade de Execução 2	94 920 m ²
Unidade de Execução 3	18 656 m ²
Unidade de Execução 4	12 667 m ²
Unidade de Execução 5	175 595 m ²

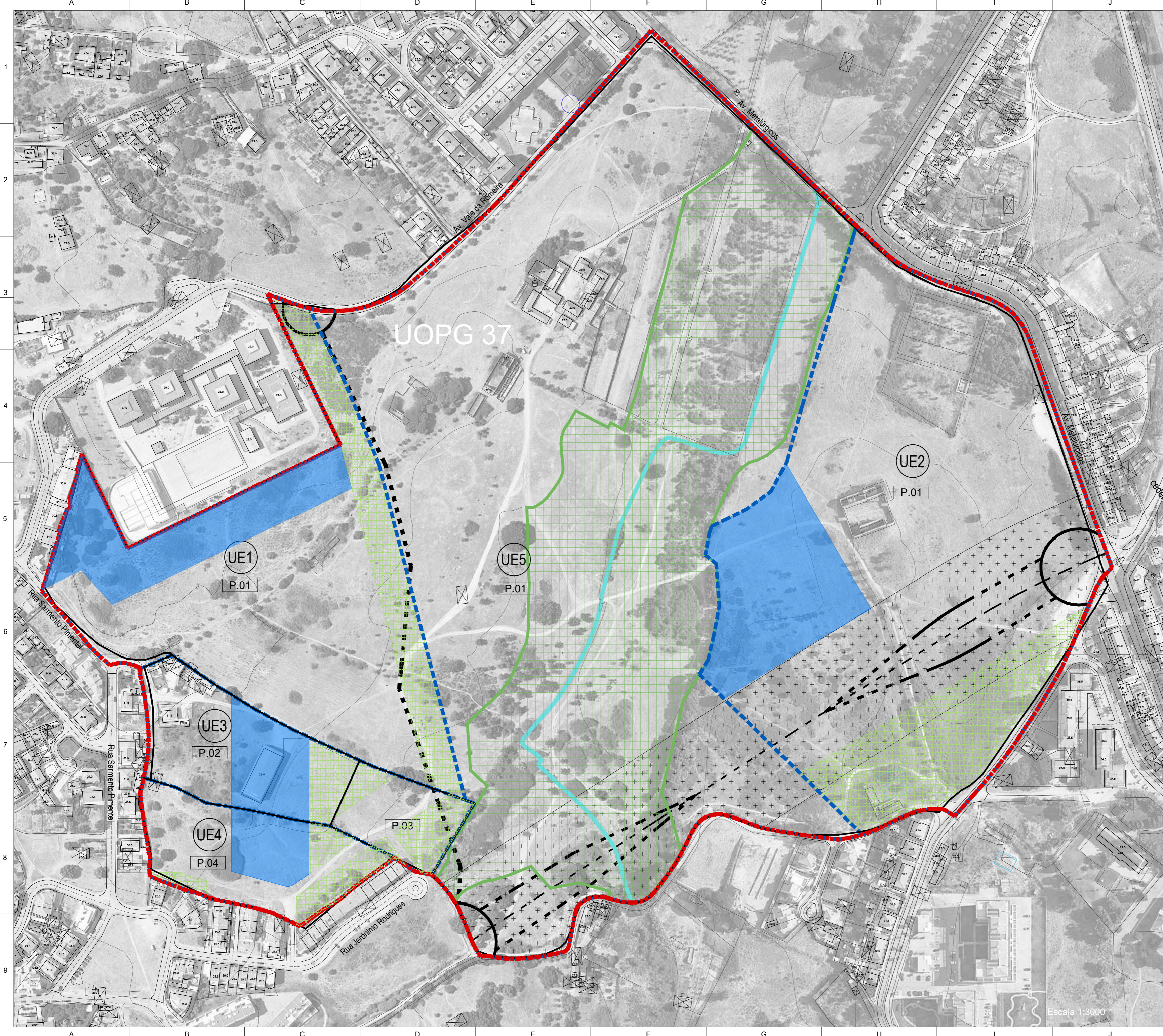
PDM	Áreas por categoria funcional nos prédios de cadastro	UE1	UE2	UE3 (P.02)	UE3 (P.03)	UE4	UE5	TOTAIS
		m ²	m ²	m ²	m ²	m ²	m ²	m ²
Qualificação do solo	Solo Urbanizável	41 581	54 747	13 008	5 647	12 667	-	127 650
	Espaços Residenciais ER 1							
	Solo Urbanizável	-	40 173	-	-	-	26 289	66 462
	Espaços Verdes (EV)							
	Solo Rural	10 230	-	-	-	-	149 306	159 536
	Espaços Agrícolas ou Florestais (EAF)							
	TOTAL	51 811	94 920	13 008	5 647	12 667	175 595	353 648

Superfície de pavimento estimada (art.45º do RPDM)	UE1	UE2	UE3 (P.02)	UE3 (P.03)	UE4	UE5	TOTAIS
	m ²	m ²	m ²	m ²	m ²	m ²	m ²
	14 553 ⁽¹⁾	19 161	4 553	1 976	4 433	14 931	59 608

Áreas a ceder ao Município (estimativa) (art. 77º do RPDM)	UE1	UE2	UE3 (P.02)	UE3 (P.03)	UE4	UE5	TOTAIS
	m ²	m ²	m ²	m ²	m ²	m ²	m ²
Equipamentos de utilização colectiva	10 395	13 687	3 252	1 412	3 167	9 598	31 913
Espaços verdes e de utilização colectiva	10 395	13 687	3 252	1 412	3 167	10 665	31 913
	100m ² x140 m ² (a-c) e 90m ² x140 m ² (a-c)						
	100m ² x140 m ² (a-c)						
TOTAL	20 791	27 374	6 504	2 824	6 334	0	63 825

Fogos de habitação a custos controlados (através da cedência de lotes de terreno devidamente infraestruturados, ao abrigo dos termos de referência do RPDM)	UE1	UE2	UE3 (P.02)	UE3 (P.03)	UE4	UE5	TOTAIS
	un	un	un	un	un	un	un
	36	-	2	-	2	-	40

Notas:
 (1) - Da área de superfície de pavimento de 14 533m², 2 846m² pertencem à parcela sul destinada ao uso de Equipamento de utilização Colectiva



Legenda:

- Limite da UOPG 37
- Limite das unidades de execução
- Limite cadastral

Cedências:

- Cedência para Espaço de Equipamento de Utilização Colectiva - 31 913 m²
- Cedência para Espaços Verdes de Utilização Colectiva - 31 913 m²

REQUERENTE
IDENTIPERÍMETRO

DRAFT 21
URBANISMO - ARQUITECTURA, LDA
AV. ESTADOS UNIDOS DA AMÉRICA, Nº59, SL. 1700-165 LISBOA
geral@draft21.com - www.draft21.com
Tel + 351 21 849 81 33

Técnico Responsável Arq^a. Isabel Pessoa

Colaboradores Arq. Paulo Correia

Nº Desenho	Data	Revisão

OBRA:
Estudo urbanístico da UOPG 37

LOCAL:
SEIXAL

CONTÉM:
Planta de Cedências

Escala 1:2000	4.00
Fase Projecto ESTUDO	
Nº Projecto 6035	
Data 2022-02-18	
COPYRIGHT: DRAFT 21 - URB. ARG. LDA.	

ESTE DESENHO É PROPRIEDADE INTELECTUAL DESTE ATELIER, NÃO PODENDO SER REPRODUZIDO OU USADO PARA QUALQUER OUTRO FIM A NÃO SER O AQUI EXPRESSO. TODAS AS COTAS DESTE DESENHO DEVEM SER DEVIDAMENTE VERIFICADAS EM OBRA. Ficheiro: 02_PLANTA ORDENAMENTO_e Condiçionantes.dwg

Escala 1:3000