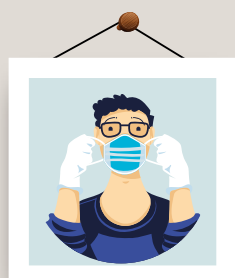
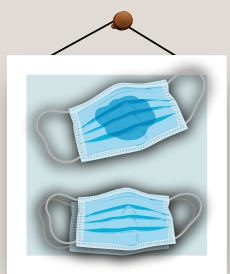
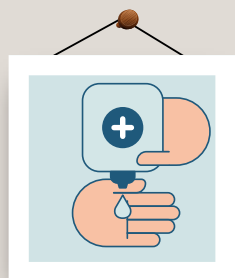
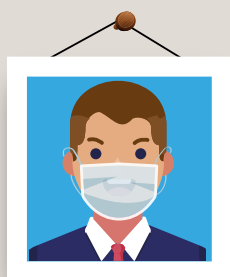
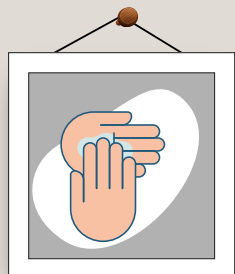


NA LINHA DA FRENTE



COMO COLOCAR A MÁSCARA



1. Lave as mãos com água e sabão ou com uma solução à base de álcool, antes de colocar a máscara;

2. Ajuste a extremidade central da máscara ao nariz, cobrindo a boca, o nariz e o queixo, certificando-se que não existem espaços entre o rosto e a máscara;

3. Não deve tocar na máscara enquanto esta estiver em utilização. Caso tal aconteça, deve ser feita imediatamente a higienização das mãos;

4. A máscara deve ser substituída por uma nova assim que se encontre húmida;

5. Não devem ser reutilizadas máscaras de uso único;

6. A remoção da máscara deve ser feita a partir da parte de trás (não tocando na frente da máscara), segurando nos atilhos ou elásticos;

7. A máscara deve ser descartada para um contentor próprio;

8. Deve ser feita nova higienização das mãos no final da utilização da máscara.

**POR SI
PELA SUA FAMÍLIA
POR TODOS NÓS**