

revisão do PLANO DIRETOR MUNICIPAL

DISCUSSÃO PÚBLICA
2 JAN - 28 MAR 2014



CMI-SEIXAL.PT

PROMOÇÃO DA EQUIDADE
E DA COESÃO SOCIAL



seixal
câmara municipal

EIXOS ESTRUTURANTES E OBJETIVOS ESTRATÉGICOS

REESTRUTURAÇÃO DO ESPAÇO URBANO E CONSOLIDAÇÃO DO SISTEMA DE MOBILIDADE E TRANSPORTES

- REDEFINIÇÃO DA ESTRUTURA URBANA E POLINUCLEAÇÃO DO TERRITÓRIO
- REQUALIFICAÇÃO URBANÍSTICA (RECONVERSÃO, REGENERAÇÃO E EXPANSÃO URBANAS)
- ARTICULAÇÃO E ENQUADRAMENTO DE TODAS AS COMPONENTES DO SISTEMA DE MOBILIDADE E TRANSPORTES

DESENVOLVIMENTO ECONÓMICO SUSTENTÁVEL

- DIVERSIFICAÇÃO E REFORÇO DA BASE ECONÓMICA

PROTEÇÃO DO ESPAÇO NATURAL E VALORIZAÇÃO AMBIENTAL

- PRESERVAÇÃO E VALORIZAÇÃO DA ESTRUTURA ECOLÓGICA MUNICIPAL
- GESTÃO SUSTENTÁVEL DOS RECURSOS NATURAIS

PROMOÇÃO DA EQUIDADE E DA COESÃO SOCIAL

- DESENVOLVIMENTO DE UMA SOCIEDADE URBANA SUSTENTÁVEL



CARATERIZAÇÃO SOCIO-DEMOGRÁFICA

DISCUSSÃO PÚBLICA

● **MUNICÍPIO DO SEIXAL**

CENSOS 2011

POPULAÇÃO RESIDENTE 158 269 hab

POPULAÇÃO JOVEM 27 %

POPULAÇÃO IDOSA 15 %

MULHERES 52%

HOMENS 48%

PESSOAS COM DEFICIÊNCIA (CENSOS 2001) 6%

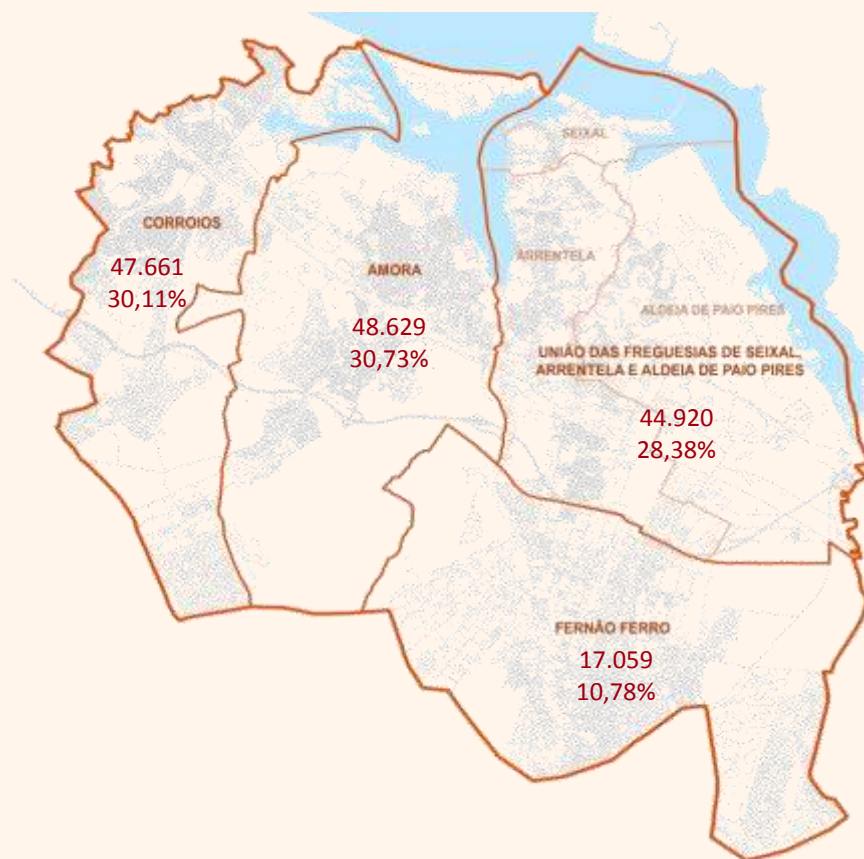
IMIGRANTES 15,1%

POPULAÇÃO ATIVA 80 139 hab

NÚMERO DE FAMÍLIAS 62 261

ÁREA DO MUNICÍPIO 95.7 km²

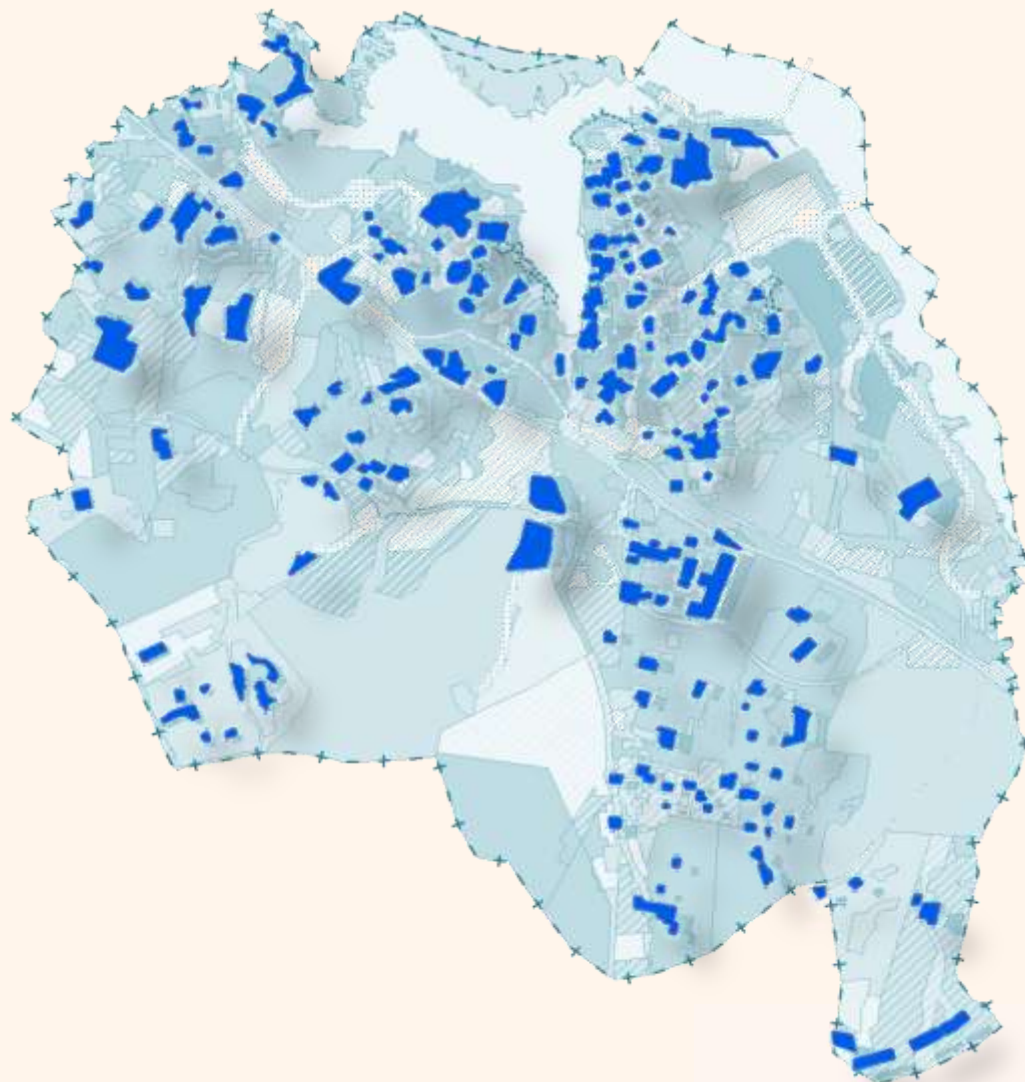
DENSIDADE POPULACIONAL 1654 hab/km²



EQUIPAMENTOS DE UTILIZAÇÃO COLETIVA

DISCUSSÃO PÚBLICA

● 445 ha (5% DO TERRITÓRIO MUNICIPAL)



EQUIPAMENTOS EXISTENTES E JÁ PROGRAMADOS:

- EDUCATIVOS ● DESPORTIVOS ● SOCIAIS ● SAÚDE
- CULTURAIS ● ADMINISTRATIVOS ● RELIGIOSOS
- PROTEÇÃO CIVIL ● INSTALAÇÕES MILITARES

CARTA EDUCATIVA DO SEIXAL

2006

EXISTENTES

52 equipamentos

PROGRAMADOS

28 equipamentos

CARTA DESPORTIVA DO SEIXAL

2011

EXISTENTES

185 equipamentos

PROGRAMADOS

412 equipamentos

CARTA SOCIAL MUNICIPAL DO SEIXAL

2013

EXISTENTES

30 equipamentos

PROGRAMADOS

25 equipamentos

**INSTRUMENTOS SETORIAIS DE PROGRAMAÇÃO E PLANEAMENTO PROSPETIVO
DE EQUIPAMENTOS DE UTILIZAÇÃO COLETIVA**

OBJETIVOS

CONTRIBUIR PARA A CONCRETIZAÇÃO DOS OBJETIVOS DO PDM

CONSTITUIR O ELO ENTRE OS DOMÍNIOS DO ORDENAMENTO DO TERRITÓRIO E DA INTERVENÇÃO MUNICIPAL NAS ÁREAS DA EDUCAÇÃO, DO DESPORTO, SOCIAL, DO PATRIMÓNIO CULTURAL, DE ESPAÇOS VERDES E LAZER

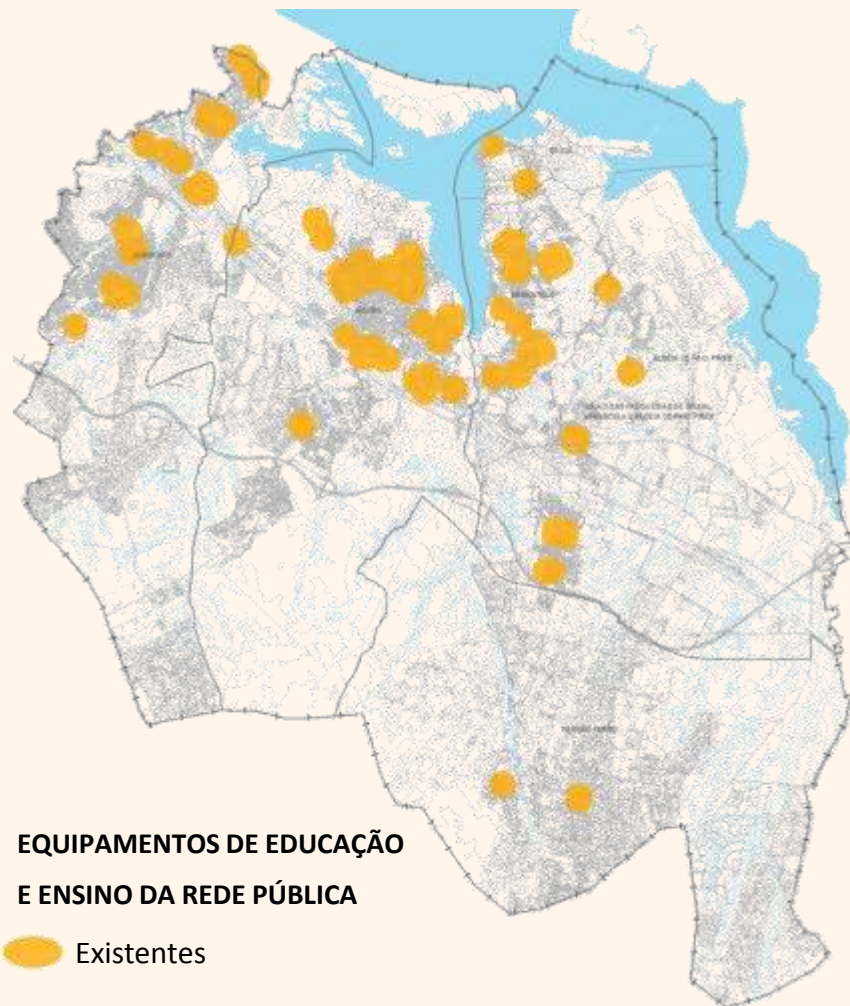
PROGRAMAR RESPOSTAS ADEQUADAS ÀS NECESSIDADES, EXPECTATIVAS E INTERESSES DOS DIVERSOS PÚBLICOS E CONTEXTOS, ASSEGURANDO A COESÃO SOCIAL DO TERRITÓRIO

CONSTITUIR UM INSTRUMENTO DE APOIO À DECISÃO POLÍTICA EM MATÉRIA DE DESENVOLVIMENTO SOCIAL DO MUNICÍPIO

CARTA EDUCATIVA DO SEIXAL

DISCUSSÃO PÚBLICA

● ESTABELECIMENTOS DE EDUCAÇÃO E DE ENSINO DA REDE PÚBLICA – EM 2013



PRÉ-ESCOLAR

27

1º CICLO

35

2º E 3º CICLOS

8

SECUNDÁRIO E 3º CICLO

5

ATL

20

FORMAÇÃO PROFISSIONAL

2

PÓLO DO SEIXAL – ESCOLA DE MÚSICA DO
CONSERVATÓRIO NACIONAL

1

52 EQUIPAMENTOS EXISTENTES

EB1 JI FERNÃO FERRO

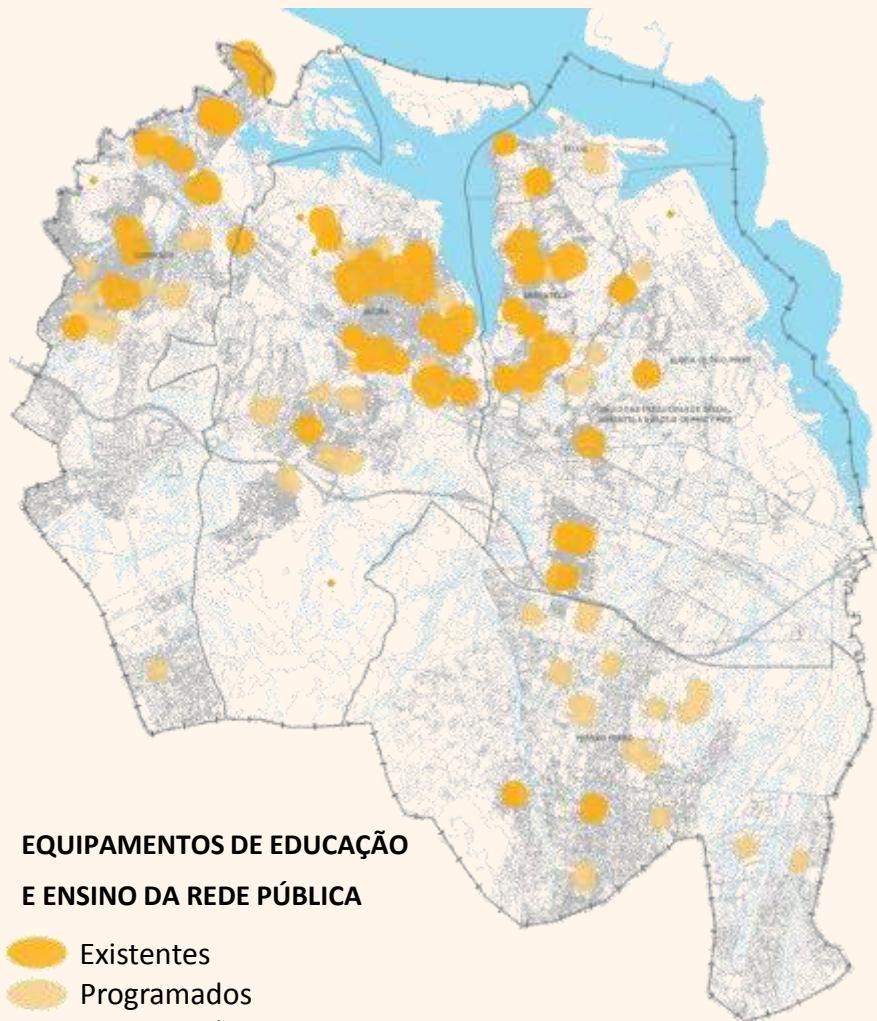


Ji DA QUINTA DO CONDE PORTALEGRE (PAIVAS)

PROGRAMAÇÃO

DISCUSSÃO PÚBLICA

● ESTABELECIMENTOS DE EDUCAÇÃO E DE ENSINO DA REDE PÚBLICA



● NOVAS CONSTRUÇÕES

JARDIM DE INFÂNCIA

+ 7

1º CICLO COM J.I.

+ 15

2º E 3º CICLOS

+ 4

ESCOLA BÁSICA INTEGRADA

+ 1

SECUNDÁRIO E 3º CICLO

+ 1

28 EQUIPAMENTOS PROGRAMADOS

● EQUIPAMENTOS DESPORTIVOS – EM 2013



GRANDES CAMPOS DE JOGOS 18

PEQUENOS CAMPOS DE JOGOS 101

PAVILHÕES E SALAS DE DESPORTO 29

PISCINAS 4

PISTA E ESPAÇOS PARA ATLETISMO 17

EQUIPAMENTOS DESP. DE BASE RECREATIVA 11

EQUIPAMENTOS DESPORTIVOS ESPECIAIS 15

NATURAIS DE SOBREVIVÊNCIA E AVENTURA 4

199 EQUIPAMENTOS EXISTENTES – 57 municipais

PISTA DE ATLETISMO CARLA SACRAMENTO

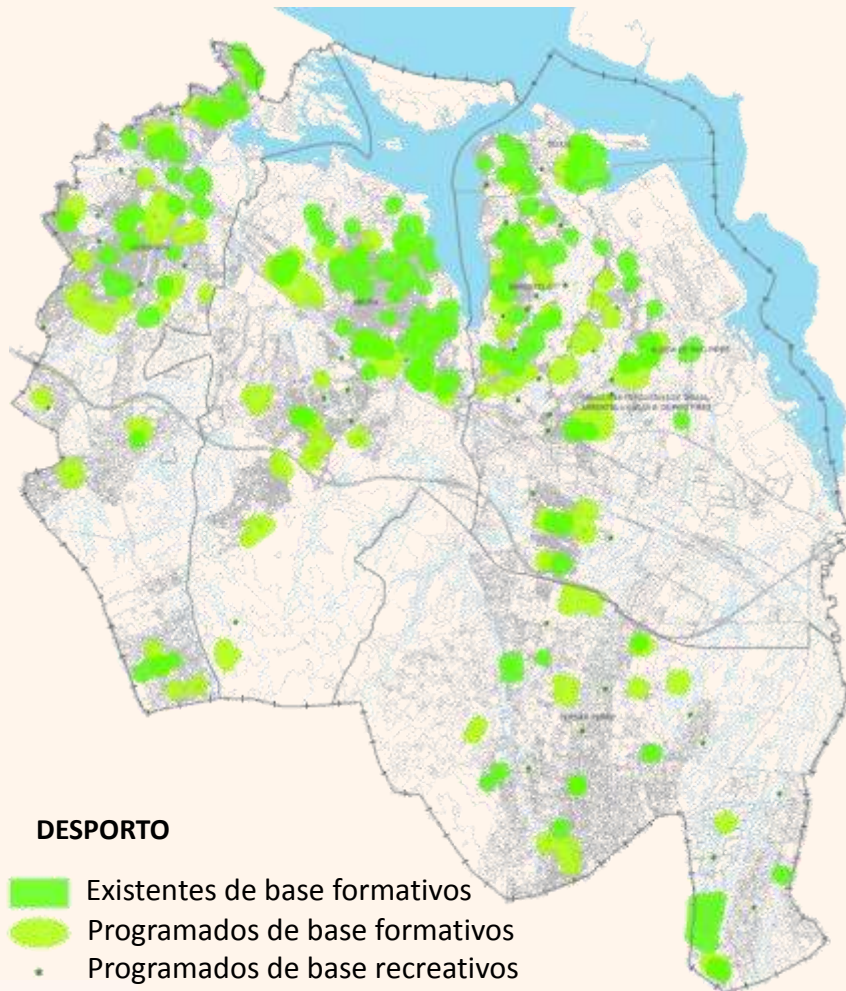


PISCINA MUNICIPAL DE AMORA

PROGRAMAÇÃO

DISCUSSÃO PÚBLICA

● EQUIPAMENTOS DESPORTIVOS



GRANDES CAMPOS DE JOGOS + 35

PEQUENOS CAMPOS DE JOGOS + 133

PAVILHÕES E SALAS DE DESPORTO + 81

PISCINAS + 13

PISTA E ESPAÇOS PARA ATLETISMO + 32

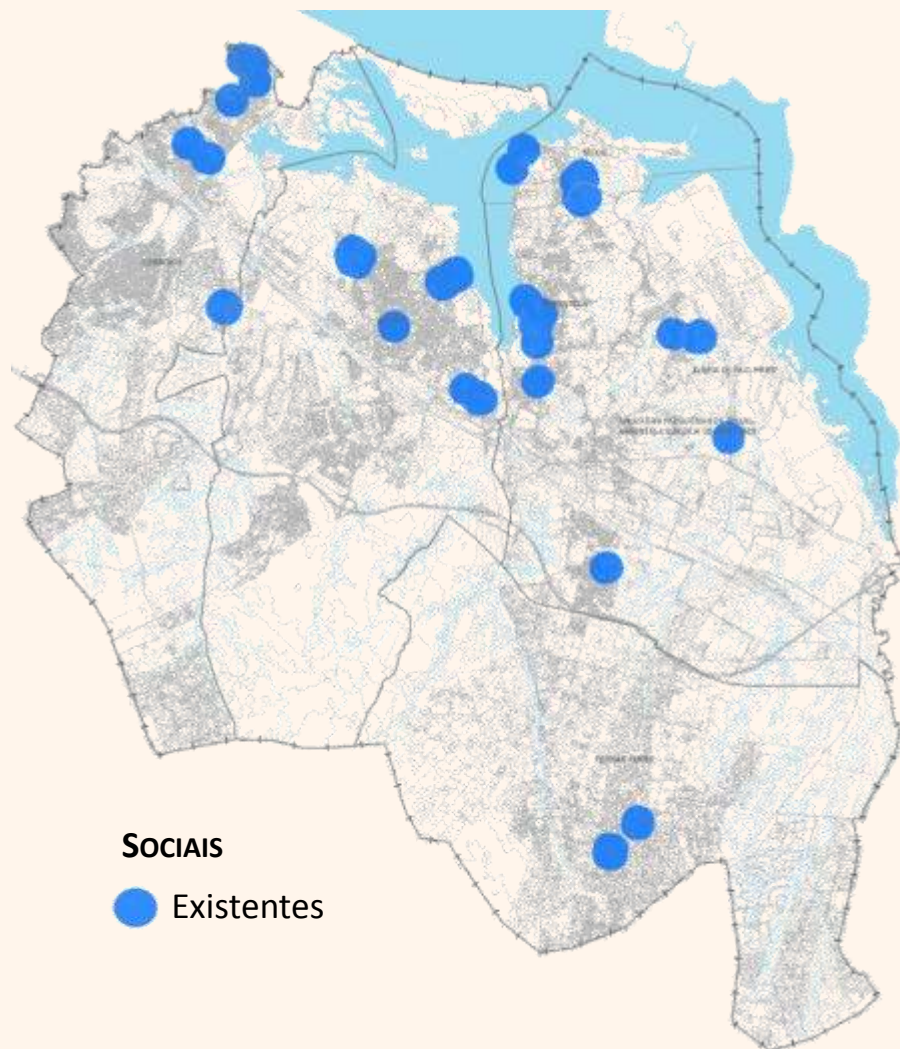
EQUIPAMENTOS DESP. DE BASE RECREATIVA + 77

EQUIPAMENTOS DESPORTIVOS ESPECIAIS + 30

NATURAIS DE SOBREVIVÊNCIA E AVENTURA + 11

412 EQUIPAMENTOS PROGRAMADOS

EQUIPAMENTOS SOCIAIS

**CRIANÇAS E JOVENS 11**

CRIANÇAS E JOVENS EM RISCO 2

PESSOAS IDOSAS 14

PESSOAS	SITUAÇÃO	DEPENDÊNCIA	
1			
2			
3			
4			
5			
6			
7			
8			
9			
10			
11			
12			
13			
14			
15			
16			
17			
18			
19			
20			
21			
22			
23			
24			
25			
26			
27			
28			
29			
30			
31			
32			
33			
34			
35			
36			
37			
38			
39			
40			
41			
42			
43			
44			
45			
46			
47			
48			
49			
50			
51			
52			
53			
54			
55			
56			
57			
58			
59			
60			
61			
62			
63			
64			
65			
66			
67			
68			
69			
70			
71			
72			
73			
74			
75			
76			
77			
78			
79			
80			
81			
82			
83			
84			
85			
86			
87			
88			
89			
90			
91			
92			
93			
94			
95			
96			
97			
98			
99			
100			

PESSOAS COM DEFICIÊNCIA 2

FAMÍLIA E COMUNIDADE 8

30 EQUIPAMENTOS EXISTENTES

AURPIS – Estrutura Residencial para Pessoas Idosas; Creche

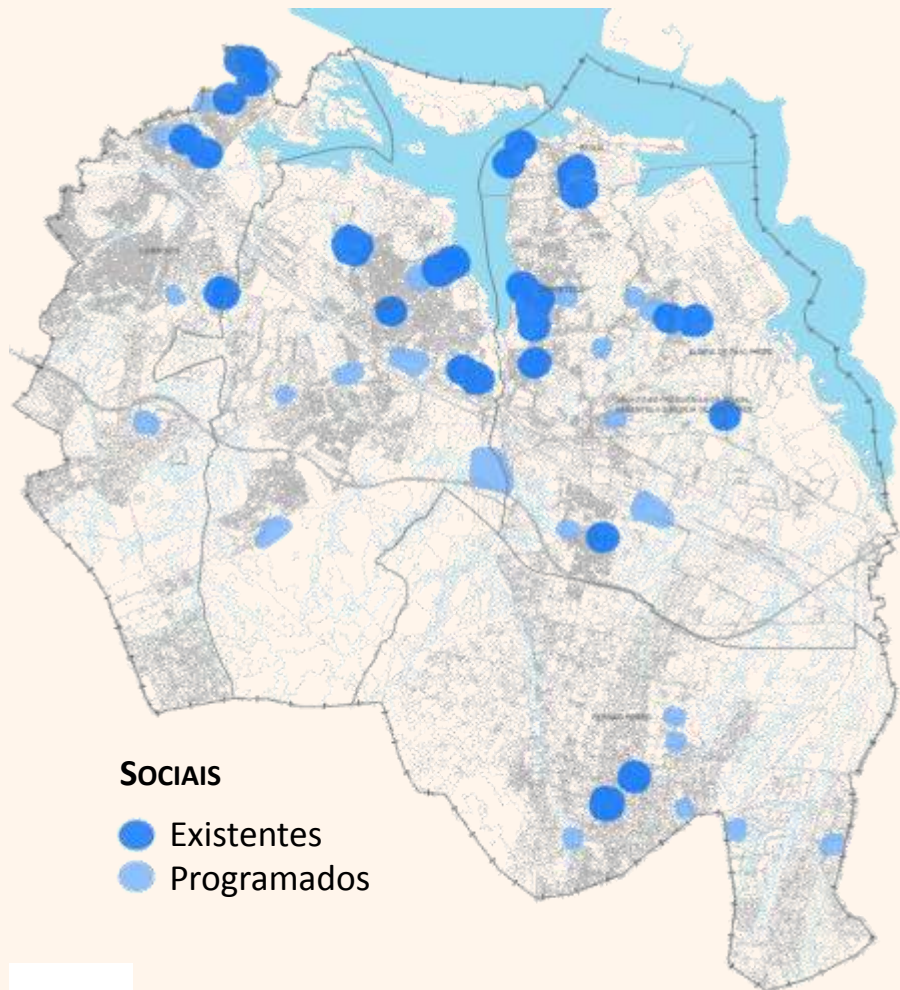


CERCISA – Lar Residencial e Residência Autónoma

PROGRAMAÇÃO

DISCUSSÃO PÚBLICA

● EQUIPAMENTOS SOCIAIS



CRIANÇAS E JOVENS

+ 9

CRIANÇAS E JOVENS EM RISCO

2

PESSOAS IDOSOS

+ 12

PESSOAS SITUAÇÃO DEPENDÊNCIA

+ 6

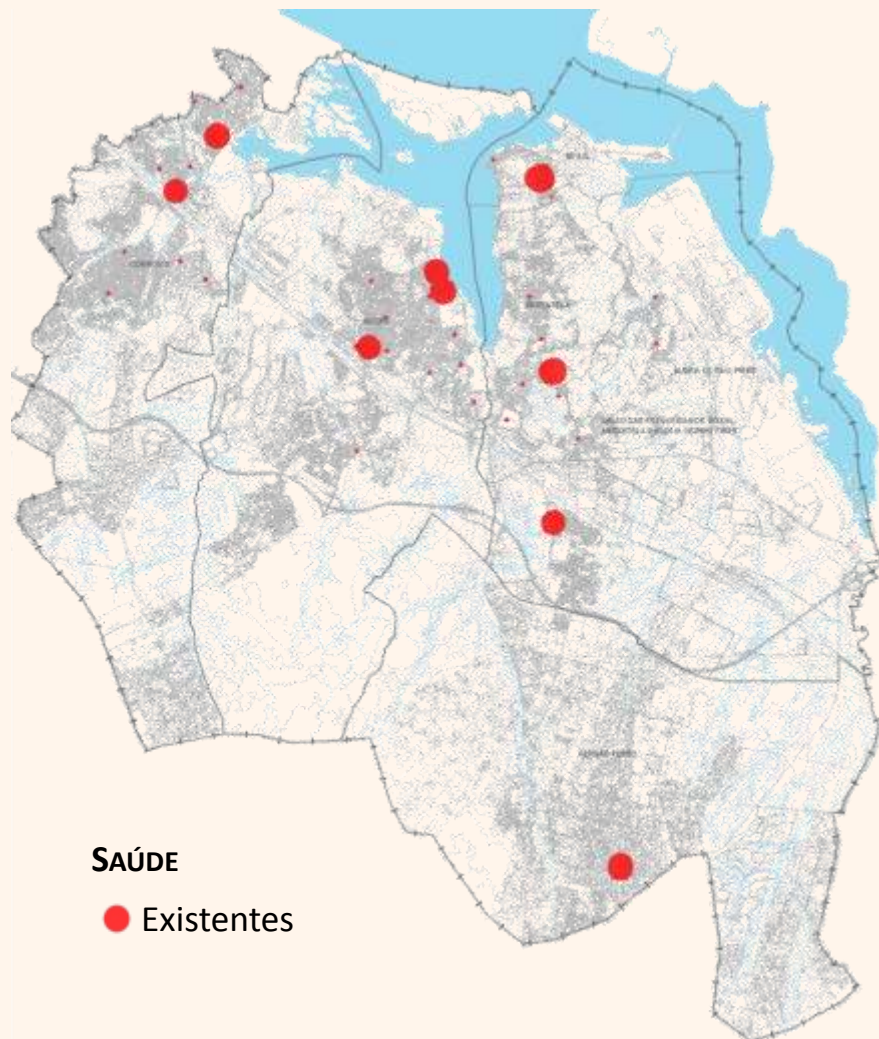
PESSOAS COM DEFICIÊNCIA

+ 4

FAMÍLIA E COMUNIDADE

+ 9

25 EQUIPAMENTOS PROGRAMADOS



EQUIPAMENTOS PÚBLICOS	9
------------------------------	----------

UNIDADES DE SAÚDE FAMILIAR – USF 8UNIDADE DE SAÚDE PÚBLICA 1UNIDADES DE CUIDADOS DE SAÚDE PERSONALIZADOS 4

UNIDADE DE CUIDADOS NA COMUNIDADE 1

SAP 1SERVICO DE DIAGNÓSTICO PNEUMOLÓGICO 1

FARMÁCIAS 29

CENTRO DE SAÚDE DE AMORA

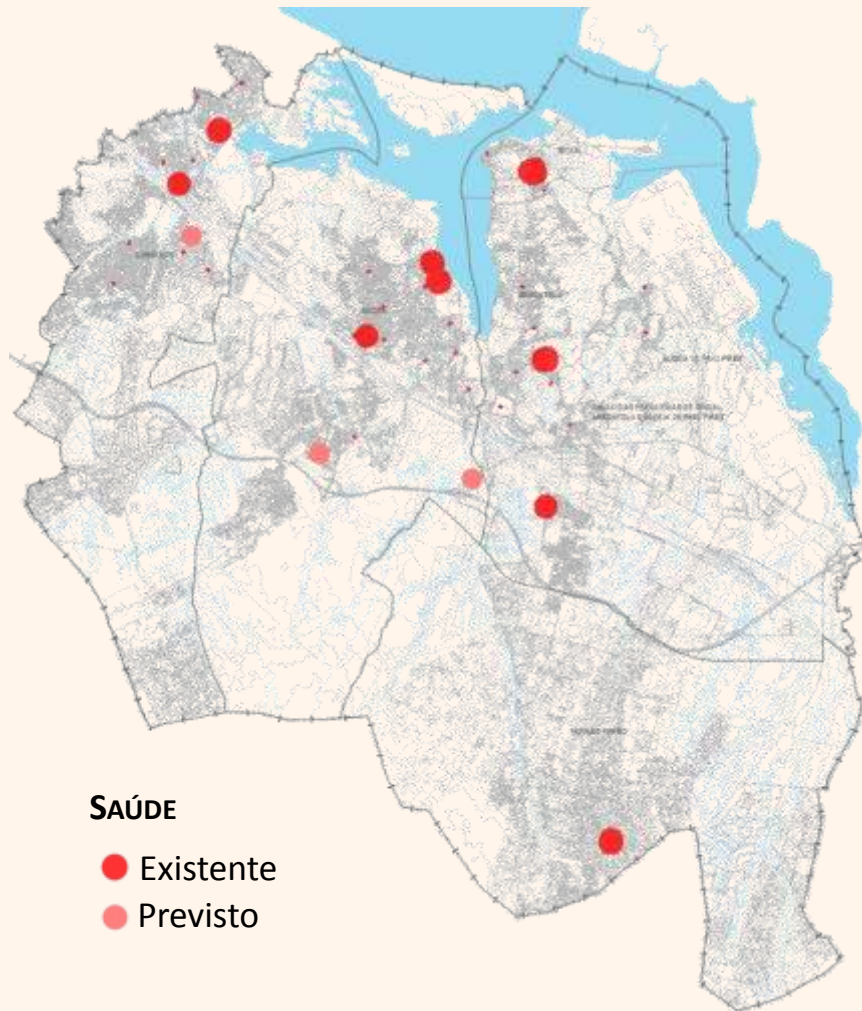


UNIDADE DE CUIDADOS DE SAÚDE DO SEIXAL

PROGRAMAÇÃO

DISCUSSÃO PÚBLICA

● EQUIPAMENTOS DE SAÚDE



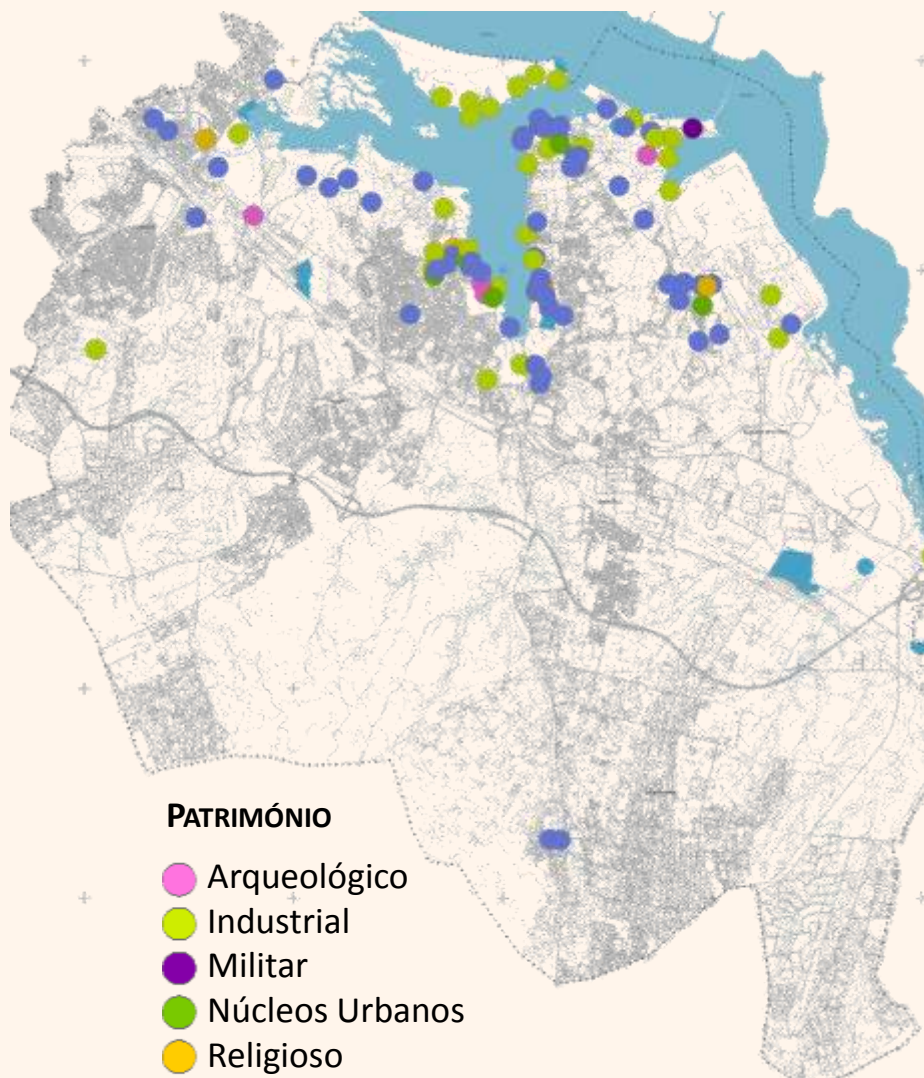
UNIDADES DE SAÚDE

+ 2

HOSPITAL

1

3 EQUIPAMENTOS PREVISTOS



PATRIMÓNIO

- Arqueológico
- Industrial
- Militar
- Núcleos Urbanos
- Religioso
- Civil

115 SÍTIOS, IMÓVEIS, CONJUNTOS INVENTARIADOS

MONUMENTO NACIONAL

1

IMÓVEIS DE INTERESSE PÚBLICO

14

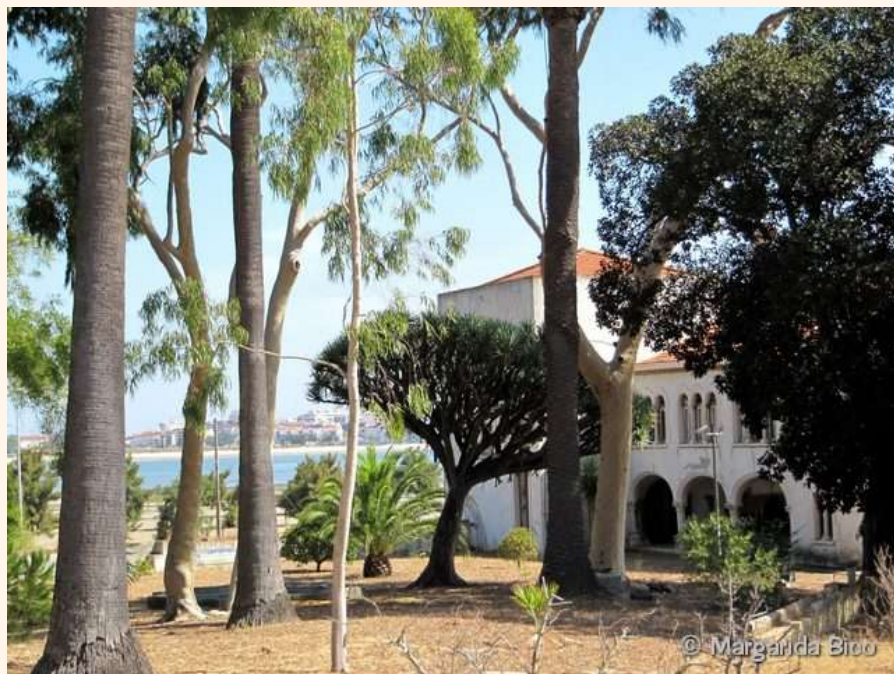
IMÓVEL DE INTERESSE MUNICIPAL

1

NÚCLEOS URBANOS ANTIGOS

4

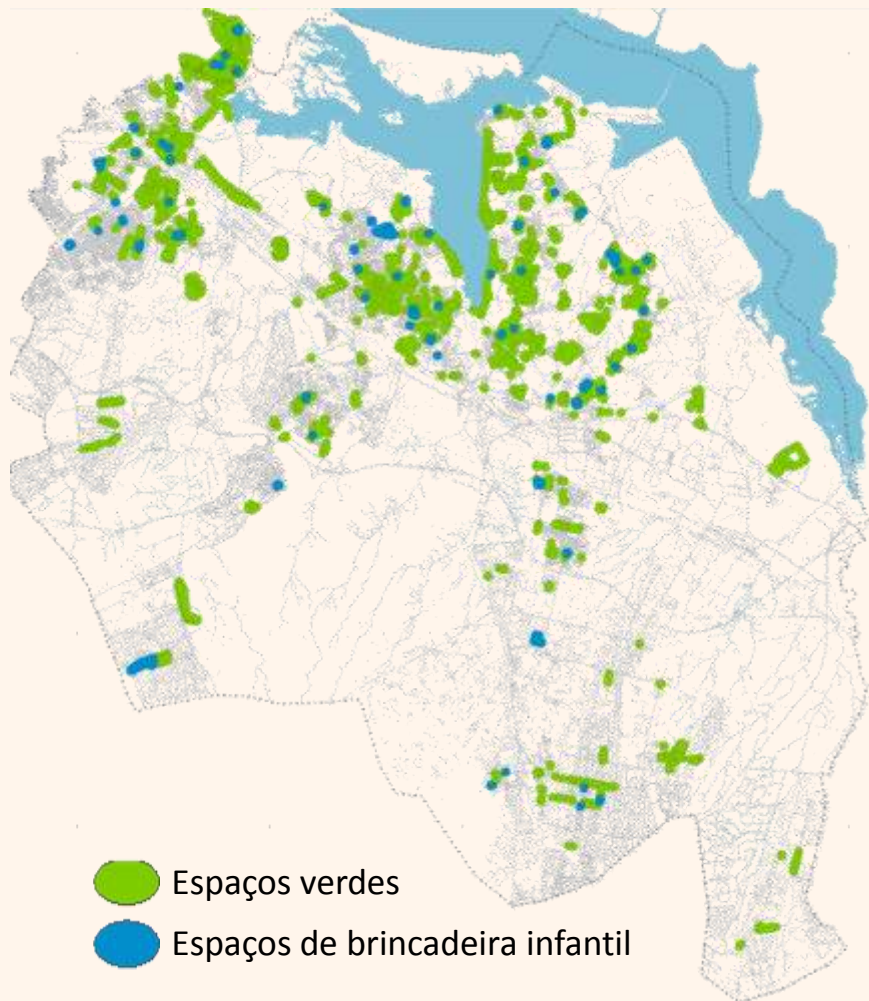
IIP - RESIDÊNCIA DA QUINTA DA TRINDADE



MN - OLARIA ROMANA DA QUINTA DO ROUXINOL

CARTA DE ESPAÇOS VERDES URBANOS E DE ESPAÇOS DE BRINCADEIRA INFANTIL

DISCUSSÃO PÚBLICA



● ESPAÇOS DE RECREIO E DE LAZER

PARQUES URBANOS

8

JARDINS PÚBLICOS

22

JARDINS DA QUINTA DA FIDALGA

1

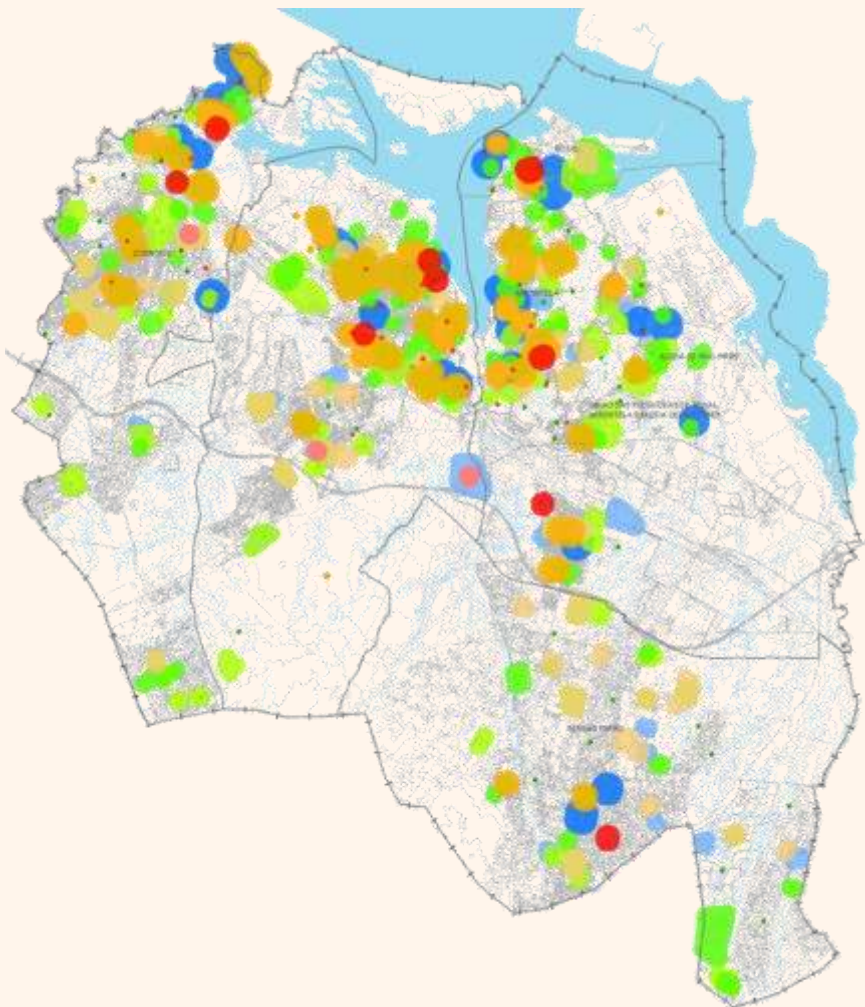
PARQUES INFANTIS

74

105 ESPAÇOS EXISTENTES

GLOBALIDADE DE EQUIPAMENTOS EXISTENTES, PROGRAMADOS E PREVISTOS

DISCUSSÃO PÚBLICA



	EXISTENTES	PROGRAMADOS PREVISTOS	TOTAL
EDUCATIVOS	52	28	80
DESPORTIVOS	199	412	611
SOCIAIS	30	25	55
SAÚDE	9	2	11
PATRIMÓNIO CULTURAL	115	-	115
ESPAÇOS DE RECREIO E LAZER	105	500m/casa	105
TOTAL	510	467	977

- **SUSTENTÁVEL**
- **EQUITATIVA**
- **COESA**
- **INCLUSIVA**
- **SOLIDÁRIA**



www.cm-seixal.pt