



N

ELABORADO POR

Laboratório de Acústica e Vibração, Lda.

METODO DE CALCULO

NMPB-1996
NP 4361-2 (2001) (ISO 9613)

LEGENDA

- Rodovias
- Limite Concelho
- Zonas Industriais
- Ferrovias
- Barreiras

ELABORADO PARA

Câmara Municipal do Seixal

TITULO

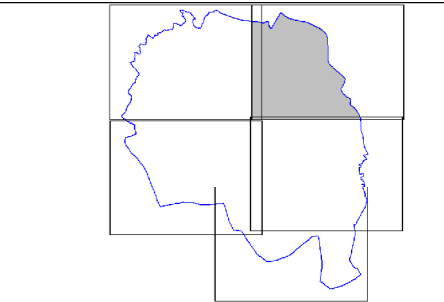
Identificação das Alterações às Fontes Sonoras Modeladas (Rodovias, Ferrovias e Indústrias) Município do Seixal

CARTA

Anexo I - Carta 2-A

ESCALA	ALTURA DE CALCULO
1:10000	.
DATA	REFERENCIA
Dez. 2007	07-338-MRPM01



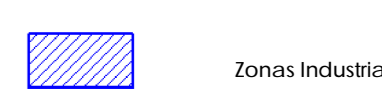


Os resultados de ensaio referem-se exclusivamente aos itens ensaiados. Este Relatório só pode ser reproduzido na íntegra, exceto quando haja autorização expressa do dBLab. Mod 60-05-01



ELABORADO POR

 Laboratório de Acústica e Vibração, Lda.

METODO DE CALCULO
 NMPB-1996
 NP 4361-2 (2001) (ISO 9613)

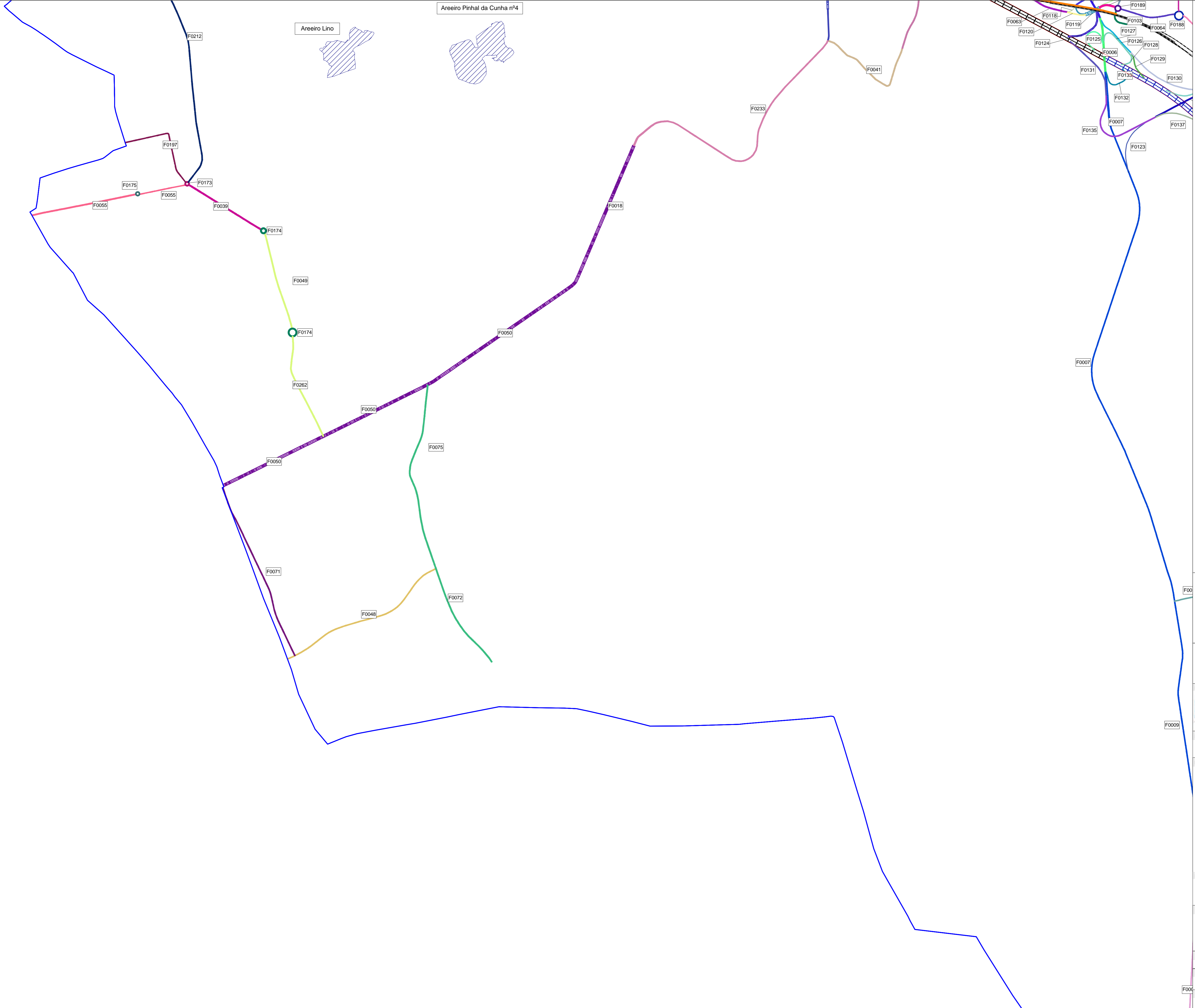
- LEGENDA
-  Rodovias
 -  Limite Concelho
 -  Zonas Industriais
 -  Ferrovias
 -  Barreiras

ELABORADO PARA
 Câmara Municipal
 do Seixal

TITULO
 Identificação das Alterações às
 Fontes Sonoras Modeladas
 (Rodovias, Ferrovias e Indústrias)
 Município do Seixal

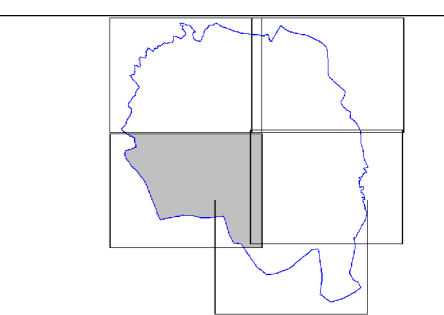
CARTA	
ESCALA	ALTURA DE CALCULO
1:10000	.
DATA	REFERENCIA
Dez. 2007	07-338-MRPM01

Os resultados de ensaio referem-se exclusivamente aos itens ensaiados. Este Relatório só pode ser reproduzido na íntegra, excepto quando haja autorização expressa do dB.Lab.
 Mod 60-05.01



Areiro Lino

Areiro Pinhal da Cunha nº4



ELABORADO POR

dBLab

Laboratório de Acústica e Vibração, Lda.

METODO DE CALCULO

NMPB-1996
NP 4361-2 (2001) (ISO 9613)

- LEGENDA
- Rodovias
 - Limite Concelho
 - Zonas Industriais
 - Ferrovias
 - Barreiras

ELABORADO PARA

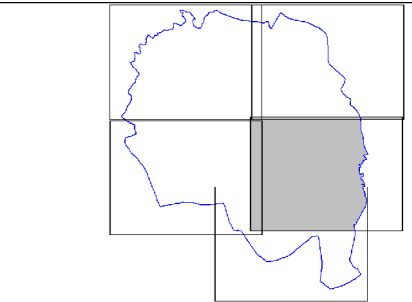
Câmara Municipal do Seixal

TITULO

Identificação das Alterações às Fontes Sonoras Modeladas (Rodovias, Ferrovias e Indústrias) Município do Seixal

CARTA	
ESCALA	Altura de Cálculo
1:10000	-
DATA	REFERÊNCIA
Dez. 2007	07-338-MRPM01

Os resultados de ensaio referem-se exclusivamente aos itens ensaiados. Este Relatório só pode ser reproduzido na íntegra, exceto quando haja autorização expressa do dBLab. Mod 60-05-01



ELABORADO POR

 Laboratório de Acústica e Vibração, Lda.

METODO DE CALCULO
 NMPB-1996
 NP 4361-2 (2001) (ISO 9613)

- LEGENDA
-  Rodovias
 -  Limite Concelho
 -  Zonas Industriais
 -  Ferrovias
 -  Barreiras

ELABORADO PARA
 Câmara Municipal do Seixal

TITULO
 Identificação das Alterações às Fontes Sonoras Modeladas (Rodovias, Ferrovias e Indústrias) Município do Seixal

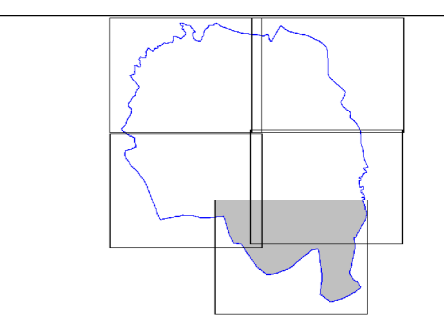
CARTA	
ESCALA	ALTURA DE CALCULO
1:10000	-
DATA	REFERENCIA
Dez. 2007	07-338-MRPM01

Os resultados de ensaio referem-se exclusivamente aos itens ensaiados. Este Relatório só pode ser reproduzido na íntegra, exceto quando haja autorização expressa do dBLab. Mod 60-05-01



da Catrapona



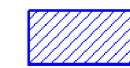


Marmorista da Quinta das Laranjeiras



ELABORADO POR

 Laboratório de Acústica e Vibração, Lda.

METODO DE CALCULO
 NMPB-1996
 NP 4361-2 (2001) (ISO 9613)

- LEGENDA
-  Rodovias
 -  Limite Concelho
 -  Zonas Industriais
 -  Ferrovias
 -  Barreiras

ELABORADO PARA
 Câmara Municipal do Seixal

TITULO
 Identificação das Alterações às Fontes Sonoras Modeladas (Rodovias, Ferrovias e Indústrias) Município do Seixal

CARTA	
ESCALA	Anexo I - Carta 2-E
1:10000	ALTURA DE CALCULO
	-
DATA	REFERENCIA
Dez. 2007	07-338-MRPM01

Os resultados de ensaio referem-se exclusivamente aos itens ensaiados. Este Relatório só pode ser reproduzido na íntegra, excepto quando haja autorização expressa do dBLab. Mod 60-05-01